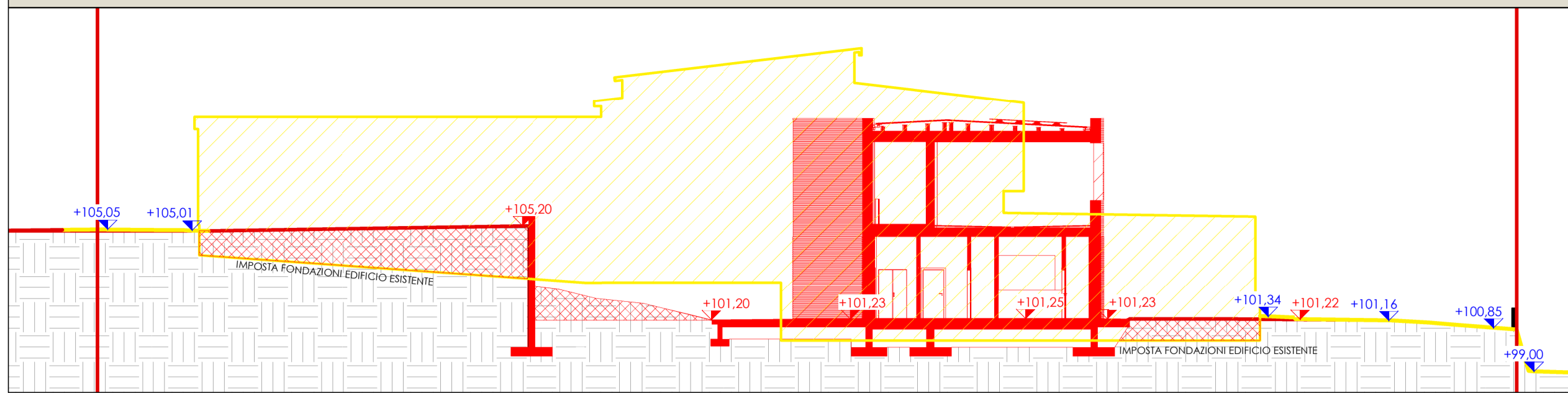
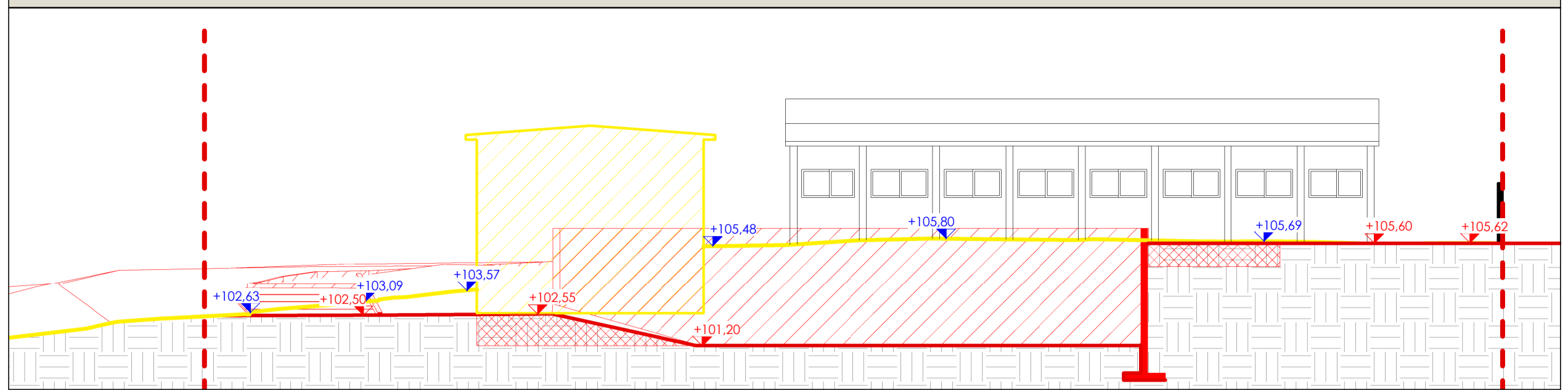


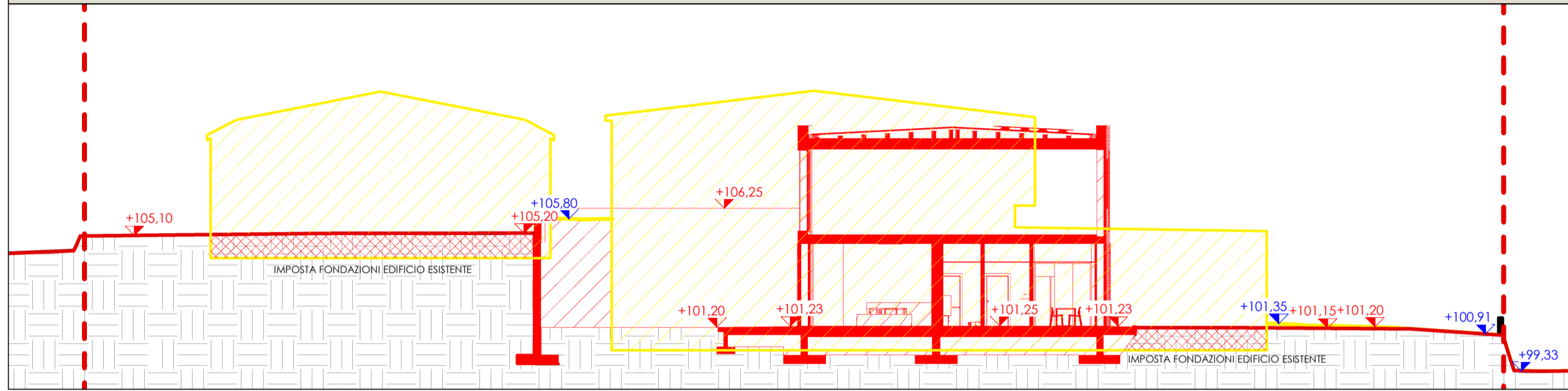
SEZIONE 1-1 \_ SCALA 1:200



SEZIONE 3-3 \_ SCALA 1:200



SEZIONE 2-2 \_ SCALA 1:200



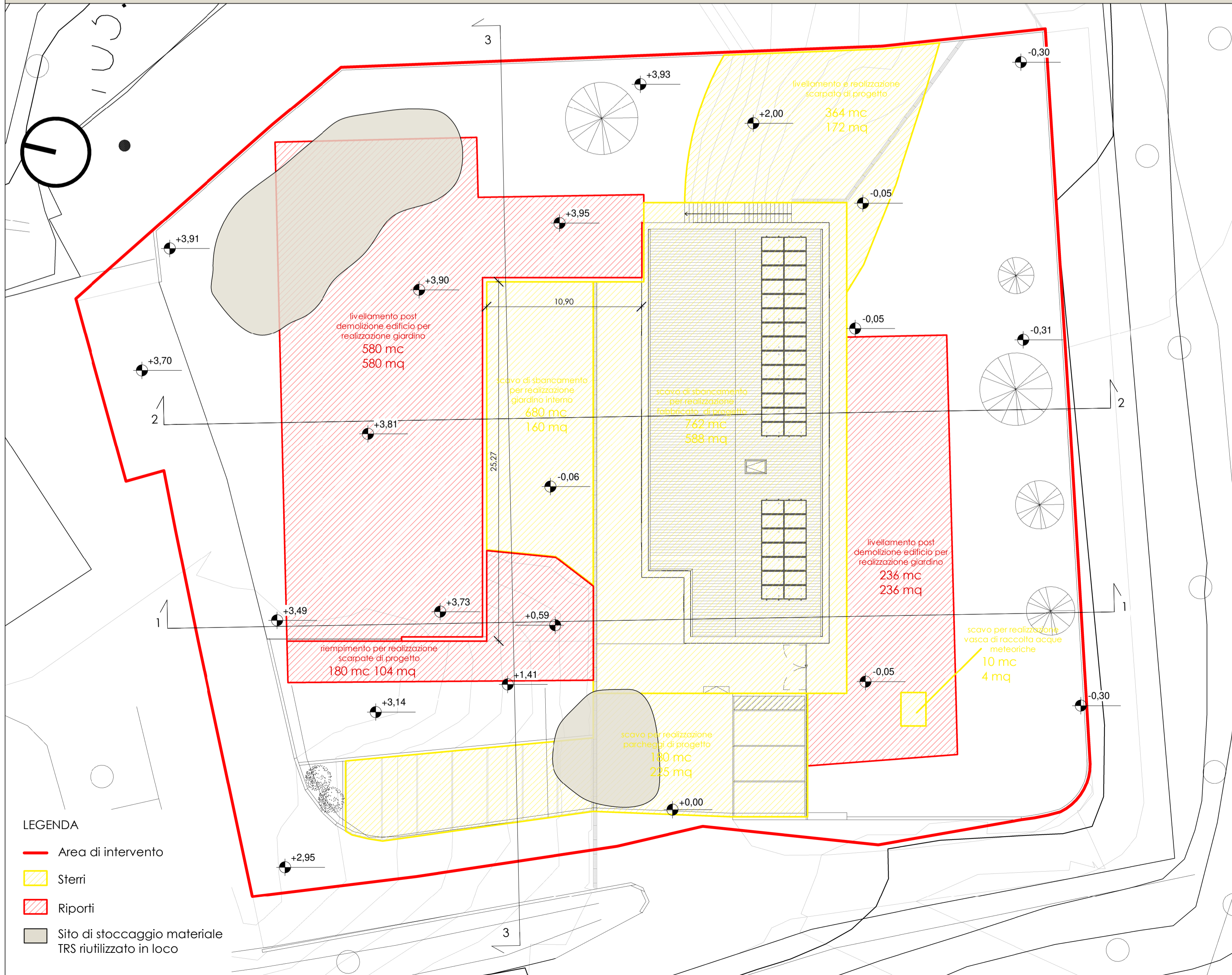
LEGENDA

- Nuova costruzione
- Demolizione
- Reinterri

STERRI - RIPORTI LOTTO 1	
STERRI	- 1996 mc
RIPORTI	+ 996 mc
DIFFERENZA	- 1000 mc

N.B.  
Il materiale proveniente dagli scavi da conferire in discarica, sarà direttamente conferito in essa senza stoccaggio nell'area di cantiere.

PLANIMETRIA STERRI RIPORTI \_ SCALA 1:200



LEGENDA

- Area di intervento
- Sterri
- Riporti
- Sito di stoccaggio materiale TRS riutilizzato in loco



## COMUNE DI SANTA MARIA A MONTE

Spazio insieme zerocentoventi San Sebastiano - Lotto 1

### PROGETTO DEFINITIVO/ESECUTIVO

(redatto ai sensi del D.Lgs. 50/2016 e s.m.i.)  
Architettonico

RESPONSABILE UNICO DEL PROCEDIMENTO:	Ing. Maurizio Iannotta
PROGETTAZIONE ARCHITETTONICA:	COLUCCI&PARTNERS Architettura Arch. Giuseppe Colucci
COLLABORATORI ALLA PROGETTAZIONE ARCHITETTONICA:	Arch. Giulio COLUCCI Arch. Eleonora LENZINI Arch. Matteo BECUCCI Ing. Federico BENVENUTI
PROGETTAZIONE STRUTTURALE:	STUDIO CECCONI Ing. Lariano CECCONI
COLLABORATORI ALLA PROGETTAZIONE STRUTTURALE:	Ing. Filippo CECCONI Ing. Giacomo MAIANO
PROGETTAZIONE IMPIANTI:	STUDIO MPS
Progettazione impianti TERMOMECCANICI:	P.J. Luca POLLARI
Progettazione impianti ELETTRICI E SPECIALI:	P.J. Yuri DEMI

CODICE FILE ES_18_06_DE_LL_A_19	CONTENUTO TAVOLA:	TAV :	di:
	- Planimetria sterri e riporti_Scala 1:200 - Sezione 1-1 sterri e riporti_Scala 1:200 - Sezione 2-2 sterri e riporti_Scala 1:200 - Sezione 3-3 sterri e riporti_Scala 1:200	19	19
	DATA :	OTTOBRE 2020	